

Dane pochodzą z serwisu [www.mojapolis.pl](http://www.mojapolis.pl)

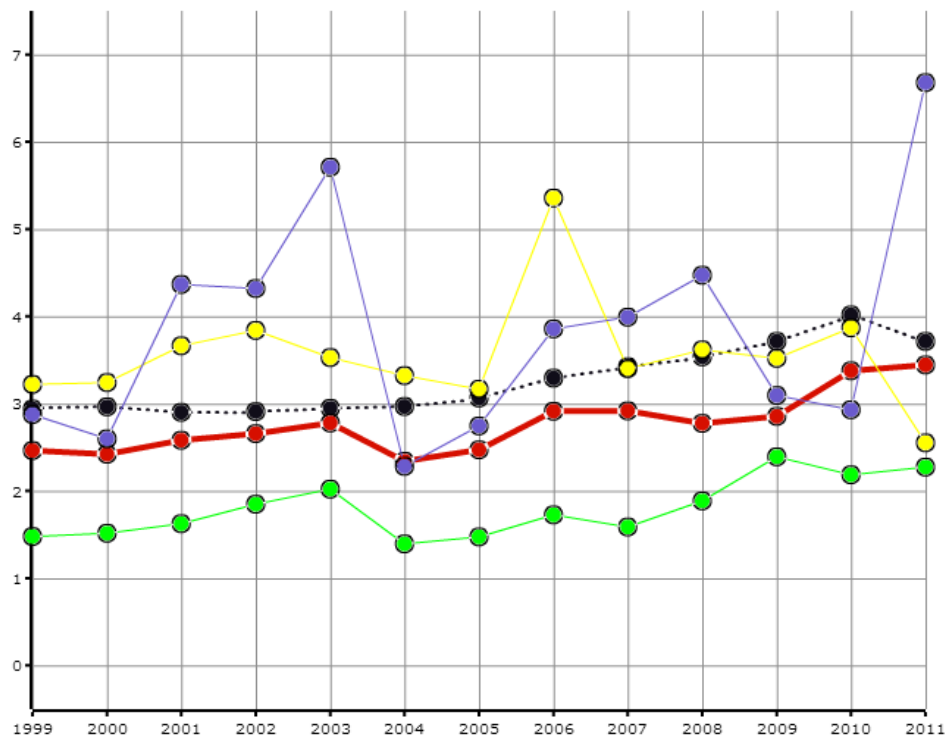
## wydatki na kulturę z całości wydatków budżetów gmin i miast na prawach powiatu, w %

Wskaźnik:

**wydatki na kulturę z całości wydatków budżetów gmin i miast na prawach powiatu, w %** - Opis wskaźnika Wskaźnik informuje o tym, jaki procent całkowitych wydatków budżetów gmin wraz z miastami na prawach powiatu stanowi wydatki na kulturę w danym roku. Do wyboru można porównywać dane na poziomie gmin, powiatów, województw oraz w czasie. Nie zapomnij! Dla lat 1999 - 2000 dane ilustrują "wydatki na kulturę i sztukę", a dla lat 2001 - 2011 są to "wydatki na kulturę i ochronę dziedzictwa narodowego". Aby zobaczyć co jeszcze warto wiedzieć o tych danych proszę kliknąć w pełny opis wskaźnika. Zakres danych: Dane dostępne za lata 1999 - 2011

Rodzaj gminy: ogółem

Jednostka miary:



Legenda

- ■ ■ Polska
- ■ ■ podlaskie
- ■ ■ Białystok (woj. podlaskie, pod. białostocki)
- ■ ■ Łomża (woj. podlaskie, pod. łomżyński)
- ■ ■ Suwałki (woj. podlaskie, pod. suwalski)



*Dane pochodz z serwisu [www.mojapolis.pl](http://www.mojapolis.pl)*

ródła danych: BDL GUS



*Administratorem serwisu jest Stowarzyszenie Klon/Jawor, ul. Szpitalna 5/5 00-031 Warszawa*