

Dane pochodzą z serwisu www.mojapolis.pl

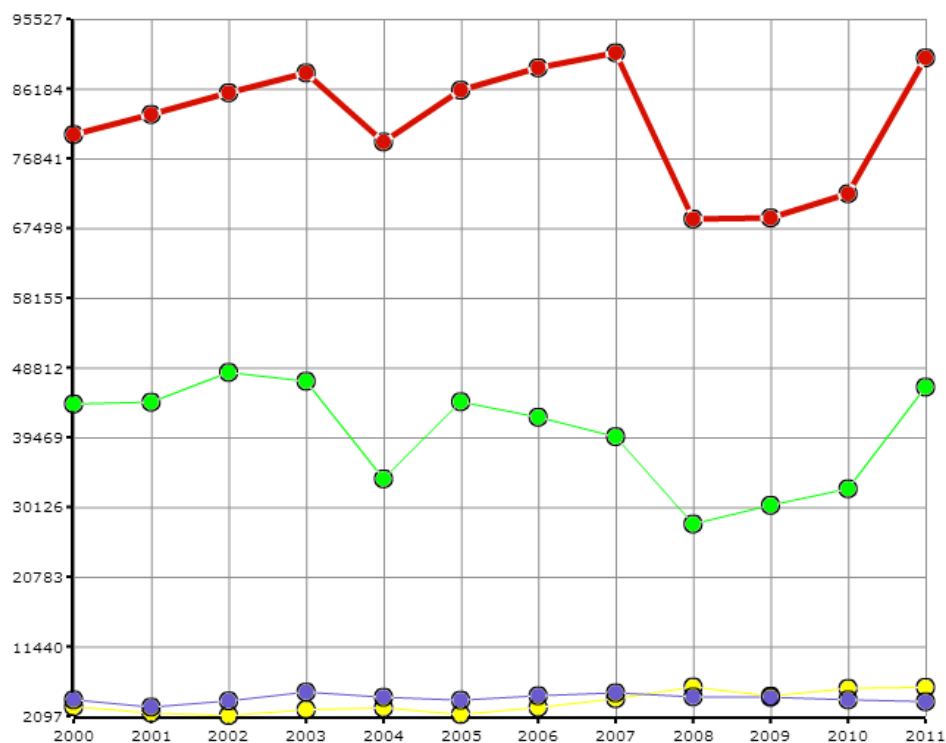
turystyka - zameldowania turystów zagranicznych w turystycznych obiektach zakwaterowania zbiorowego, w liczbach ogółem

Wskaźnik:

turystyka - zameldowania turystów zagranicznych w turystycznych obiektach zakwaterowania zbiorowego, w liczbach ogółem - Opis wskaźnika
Wskaźnik pokazuje liczbę zameldowań turystów zagranicznych w turystycznych obiektach zakwaterowania zbiorowego w danym roku. Do wyboru można porównywać dane na poziomie gmin, powiatów lub województw oraz w czasie. Nie zapomnij w nazwie tego wskaźnika GUS używać myślnikowej kategorii korzystając z noclegowców turystów zagranicznych, sugerując liczenie osób a nie odwiedzin. Proszę sprawdzić jak GUS definiuje [odwiedzających](#), [turystyk](#) oraz [obiekty noclegowe turystyki](#), a także hasło [frekwencja](#). Aby zobaczyć co jeszcze warto wiedzieć o tych danych proszę kliknąć w pełny opis wskaźnika. Zakres danych dostępny za lata 2000 - 2011

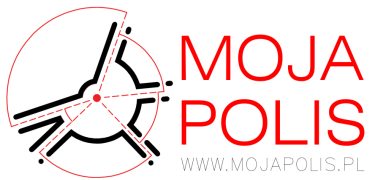
Rodzaj gminy: ogółem

Jednostka miary:



Legenda

- podlaskie
- Białystok (woj. podlaskie, pod. białostocki)
- Łomża (woj. podlaskie, pod. łomżyński)
- Suwałki (woj. podlaskie, pod. suwalski)



Dane pochodz z serwisu www.mojapolis.pl

ródła danych: BDL GUS



Administratorem serwisu jest Stowarzyszenie Klon/Jawor, ul. Szpitalna 5/5 00-031 Warszawa