

Dane pochodzą z serwisu www.mojapolis.pl

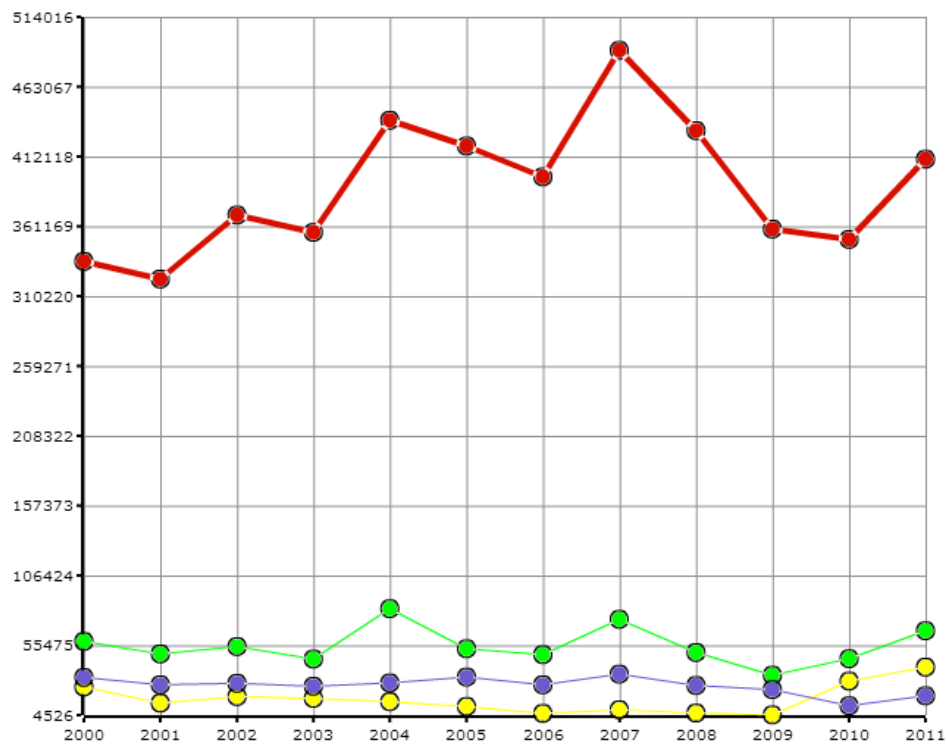
muzea i ich oddziały - frekwencja odwiedzin, w liczbach ogółem

Wskaźnik:

muzea i ich oddziały - frekwencja odwiedzin, w liczbach ogółem - Opis wskaźnika Wskaźnik informuje o liczbie wejść do [muzeów](#) i ich [oddziałów](#) w danym roku. Do wyboru można porównywać dane na poziomie gmin, powiatów lub województw oraz w czasie. Nie zapomnij! Zgodnie z [ustawą o muzeach](#) 1 dzień w tygodniu pozostaje dniem bez biletu, muzeum urządza też imprezy niebiletowane itd. W nazwie tego wskaźnika GUS używa mylnej kategorii [zwiedzający](#) - sugerujemy liczenie osób, a nie odwiedzin. Proszę też sprawdzić hasło [frekwencja](#). Aby zobaczyć coś jeszcze warto wiedzieć o tych danych proszę kliknąć w pełny opis wskaźnika. Zakres danych dostępny za lata 2000 - 2011

Rodzaj gminy: ogółem

Jednostka miary:



Legenda

- podlaskie
- Białystok (woj. podlaskie, pod. białostocki)
- Łomża (woj. podlaskie, pod. łomżyński)
- Suwałki (woj. podlaskie, pod. suwalski)

Źródła danych: BDL GUS