

Dane pochodzą z serwisu www.mojapolis.pl

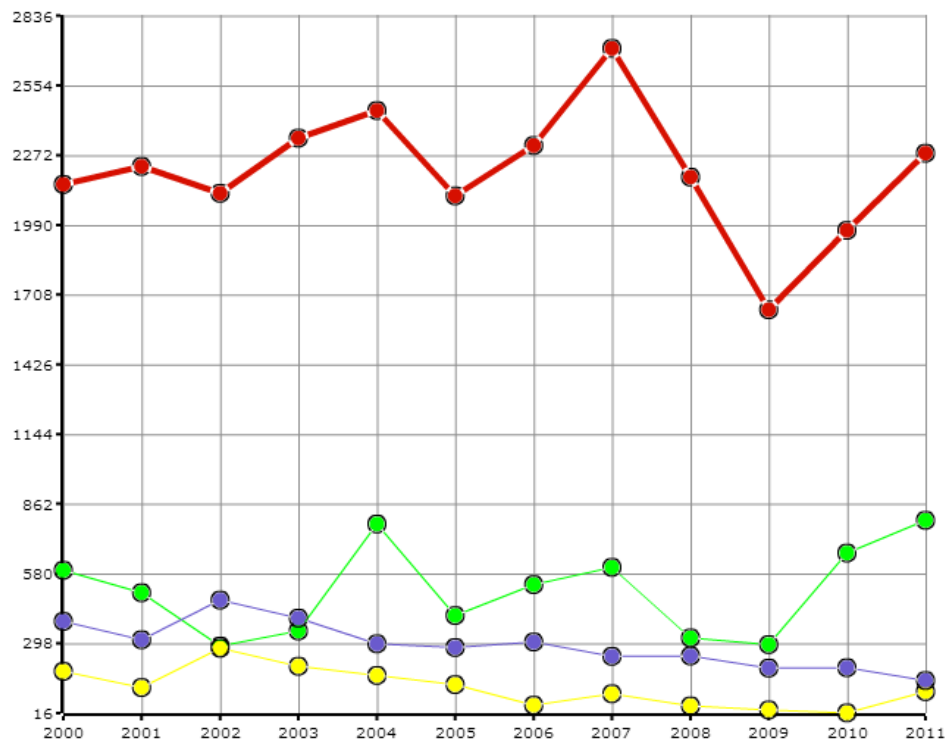
muzea i ich oddziały - imprezy o wiatowe zorganizowane przez placówki, w liczbach ogółem

Wskaźnik:

muzea i ich oddziały - imprezy o wiatowe zorganizowane przez placówki, w liczbach ogółem - Opis wskaźnika Wskaźnik informuje ile [imprez o wiatowych](#) zorganizowały [muzea](#) i ich [oddziały](#) w danym roku. Do wyboru można porównywać dane na poziomie gmin (dane dostępne od 2008 roku), powiatów lub województw oraz w czasie. Nie zapomnij! Od 2010 roku GUS wprowadził zmiany do listy badanych cech dla podgrupy „imprezy o wiatowe w muzeach”. Aby zobaczyć co jeszcze warto wiedzieć o tych danych proszę kliknąć w pełny opis wskaźnika. Zakres danych: Dane dostępne za lata 2000 - 2007 tylko na poziomie powiatów, 2008 - 2011 także na poziomie gmin

Rodzaj gminy: ogółem

Jednostka miary:



Legenda

- podlaskie
- Białystok (woj. podlaskie, pod. białostocki)
- Łomża (woj. podlaskie, pod. łomżyński)
- Suwałki (woj. podlaskie, pod. suwalski)

Źródła danych: BDL GUS