

Dane pochodzą z serwisu www.mojapolis.pl

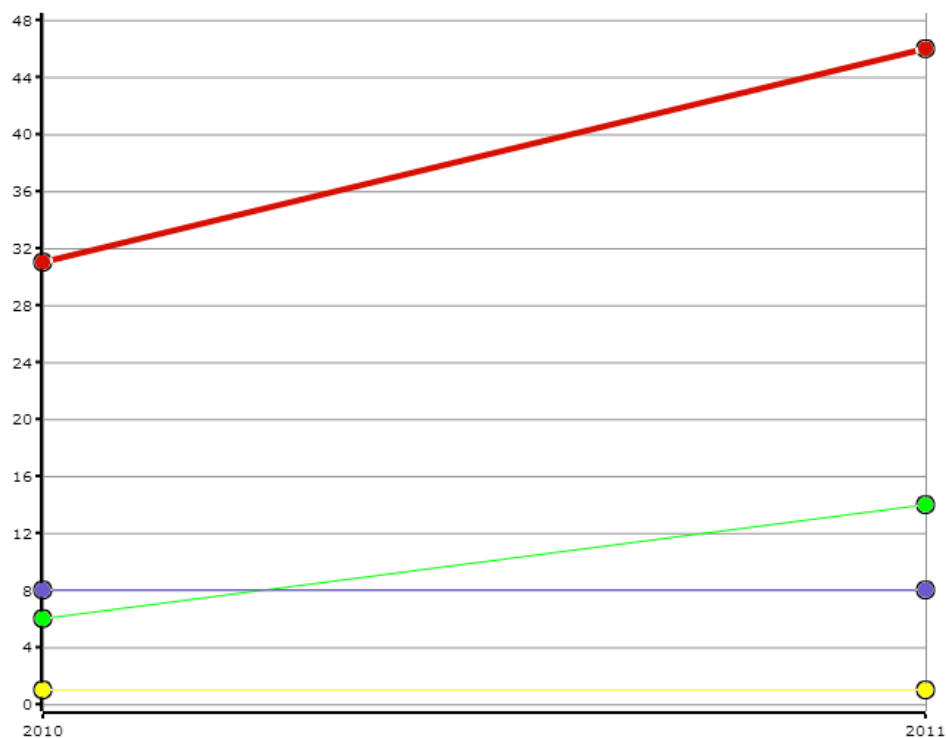
muzea i ich oddziały - imprezy o wiatowe: imprezy plenerowe, w liczbach ogółem

Wskaźnik:

muzea i ich oddziały - imprezy o wiatowe: imprezy plenerowe, w liczbach ogółem - Opis wskaźnika Wskaźnik informuje ile [imprez plenerowych](#) odbyło się w [muzeach](#) i ich [oddziałach](#) w danym roku. Do wyboru można porównywać dane na poziomie gmin, powiatów lub województw oraz w czasie. Nie zapomnij GUS nie definiuje imprez plenerowych. Od 2010 roku GUS wprowadził zmiany do listy badanych cech dla podgrupy „[imprezy o wiatowe w muzeach](#)”. Aby zobaczyć coś jeszcze warto wiedzieć o tych danych proszę kliknąć w pełny opis wskaźnika. Zakres danych: Dane dostępne za lata 2010- 2011

Rodzaj gminy: ogółem

Jednostka miary:



Legenda

- podlaskie
- Białystok (woj. podlaskie, pod. białostocki)
- Łomża (woj. podlaskie, pod. łomżyński)
- Suwałki (woj. podlaskie, pod. suwalski)

Źródła danych: BDL GUS