

Dane pochodzą z serwisu www.mojapolis.pl

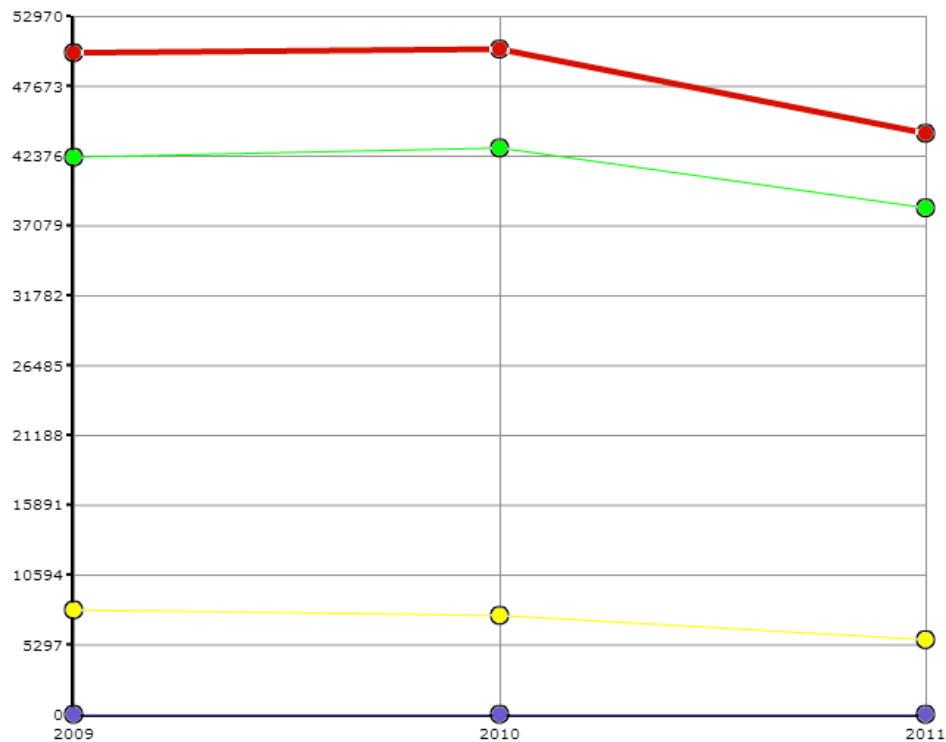
instytucje muzyczne - frekwencja na koncertach w sali stałej, w liczbach ogółem

Wskaźnik:

instytucje muzyczne - frekwencja na koncertach w sali stałej, w liczbach ogółem - Opis wskaźnika Wskaźnik informuje o liczbie wizyt w danym roku na [koncertach instytucji muzycznych](#): filharmonii oraz orkiestr symfonicznych i kameralnych. Do wyboru można porównywać dane na poziomie gmin, powiatów, województw oraz w czasie. Nie zapomnij! Dane zbierane w GUS dotyczą tylko instytucji (zespołów) profesjonalnych. Prezentowane dane nie obejmują chórów ani zespołów pieśni i tańca. W nazwie tego wskaźnika GUS używa mylnej kategorii [widzowie i słuchacze](#) – sugerującej liczenie osób, a nie odwiedzin. Proszę tę sprawdzić hasło [frekwencja](#). Aby zobaczyć co jeszcze warto wiedzieć o tych danych proszę kliknąć w pełny opis wskaźnika. Zakres danych: Dane dostępne za lata 2009 - 2011

Rodzaj gminy: ogółem

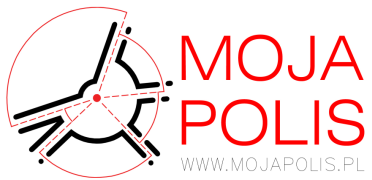
Jednostka miary:



Legenda

- podlaskie
- Białystok (woj. podlaskie, pod. białostocki)
- Łomża (woj. podlaskie, pod. łomżyński)
- Suwałki (woj. podlaskie, pod. suwalski)

Źródła danych: BDL GUS



Dane pochodz z serwisu www.mojapolis.pl



Administratorem serwisu jest Stowarzyszenie Klon/Jawor, ul. Szpitalna 5/5 00-031 Warszawa