

Dane pochodzą z serwisu [www.mojapolis.pl](http://www.mojapolis.pl)

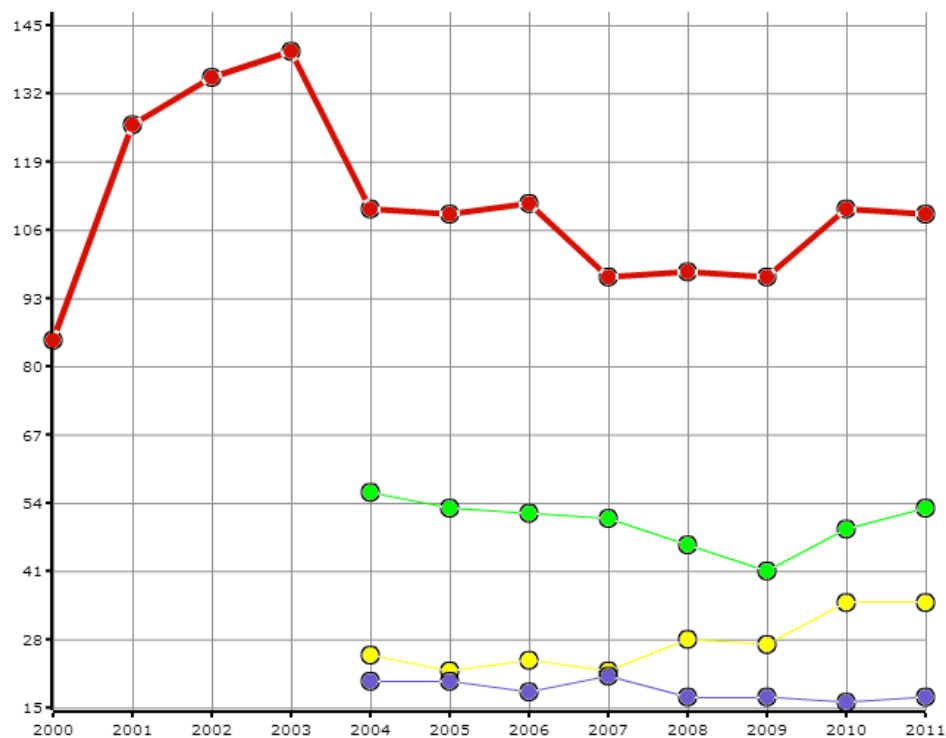
## galerie i salony sztuki - ekspozycje w kraju, w liczbach ogółem

Wskaźnik:

**galerie i salony sztuki - ekspozycje w kraju, w liczbach ogółem** - Opis wskaźnika Wskaźnik informuje ile [ekspozycji](#) zorganizowały w kraju [galerie i salony sztuki](#) w danym roku. Do wyboru można porównywać dane na poziomie gmin (dane dostępne od 2008 roku), powiatów (od 2004) lub województw oraz w czasie. Nie zapomnij GUS nieco inaczej definiuje [ekspozycje w odniesieniu do muzeów](#) niż do galerii i salonów sztuki. GUS nie uwzględnia tu: galerii i salonów sztuki, które są zarazem [oddziałami muzealnymi](#) oraz instytucji zajmujących się handlem dziełami sztuki bez prowadzenia działalności wystawienniczej. Aby zobaczyć co jeszcze warto wiedzieć o tych danych proszę kliknąć w pełny opis wskaźnika. Zakres danych dostępny za lata 2000 - 2003 tylko na poziomie województw, 2004 - 2007 także na poziomie powiatów, 2008 - 2011 także na poziomie gmin

Rodzaj gminy: ogółem

Jednostka miary:



Legenda

- podlaskie
- Białystok (woj. podlaskie, pod. białostocki)
- Łomża (woj. podlaskie, pod. łomżyński)
- Suwałki (woj. podlaskie, pod. suwalski)



*Dane pochodz z serwisu [www.mojapolis.pl](http://www.mojapolis.pl)*

ródła danych: BDL GUS



*Administratorem serwisu jest Stowarzyszenie Klon/Jawor, ul. Szpitalna 5/5 00-031 Warszawa*