

Dane pochodzą z serwisu www.mojapolis.pl

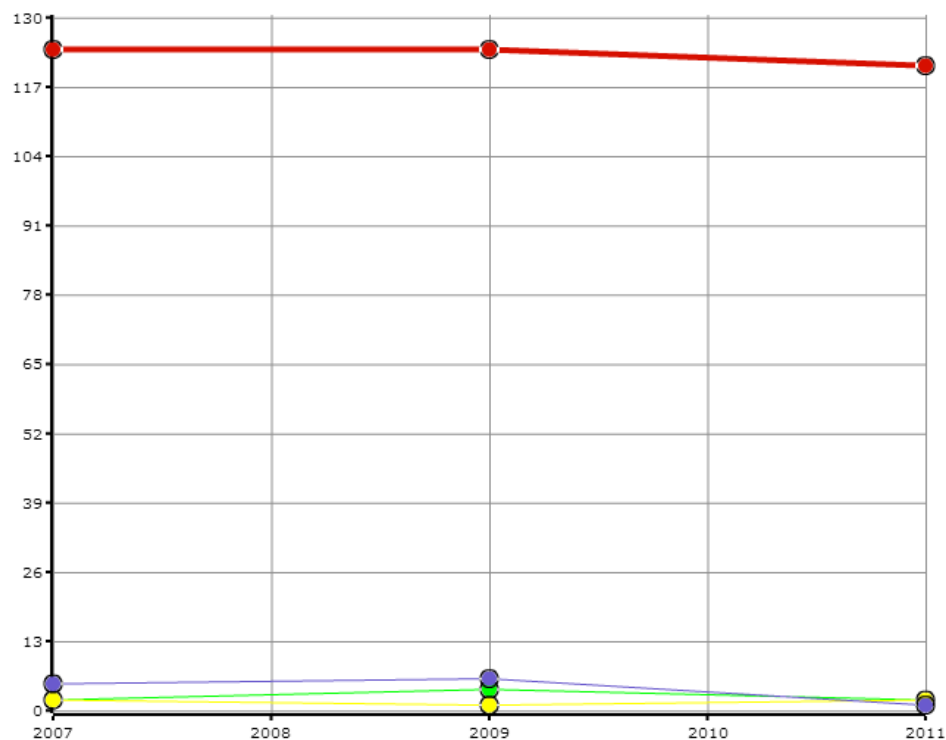
domy i ośrodki kultury, kluby i wietlice - zespoły folklorystyczne, w liczbach ogółem

Wskaźnik:

domy i ośrodki kultury, kluby i wietlice - zespoły folklorystyczne, w liczbach ogółem - Opis wskaźnika Wskaźnik informuje ile zespołów folklorystycznych (ludowych, [pieśni i tańca](#) oraz kapel) funkcjonowało w danym roku w [domach](#) i [ośrodkach kultury](#), [klubach](#) i [wietlicach](#). Do wyboru Możliwość porównywania danych na poziomie gmin, powiatów lub województw oraz w czasie. Nie zapomnij! Proszę sprawdzić jak GUS definiuje [zespół artystyczny](#) oraz [centrum kultury](#). Aby zobaczyć co jeszcze warto wiedzieć o tych danych proszę kliknąć w pełny opis wskaźnika. Zakres danych Dane dostępne za lata 2007, 2009, 2011

Rodzaj gminy: ogółem

Jednostka miary:



Legenda

- podlaskie
- Białystok (woj. podlaskie, pod. białostocki)
- Łomża (woj. podlaskie, pod. łomżyński)
- Suwałki (woj. podlaskie, pod. suwalski)

Źródła danych: BDL GUS