

Dane pochodzą z serwisu www.mojapolis.pl

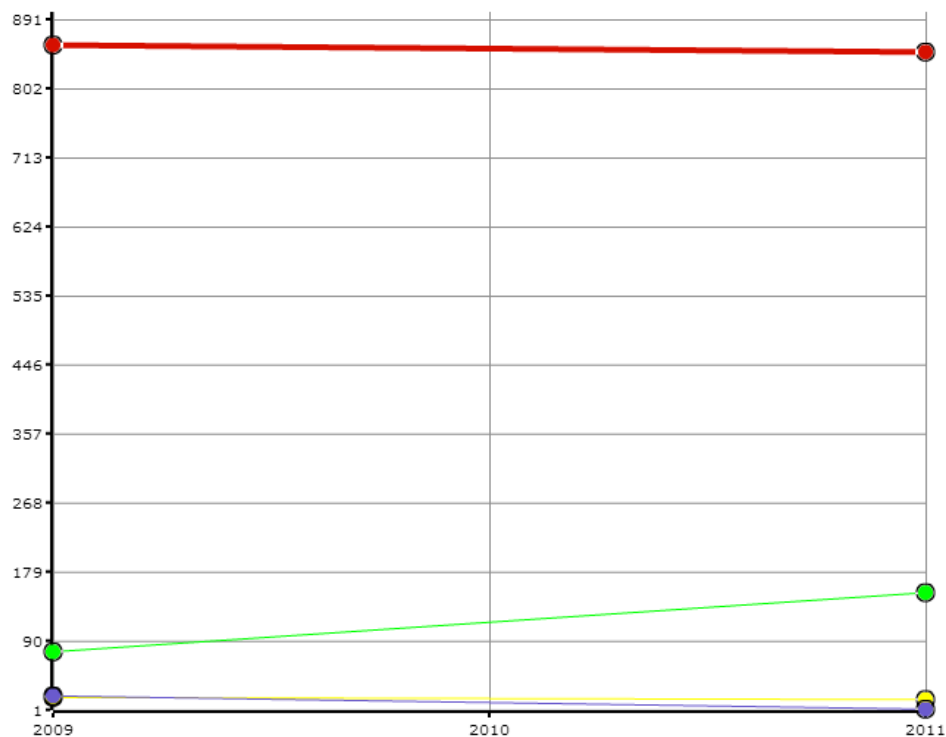
domy i ośrodki kultury, kluby i wietlice - imprezy: konkursy, w liczbach ogółem

Wskaźnik:

domy i ośrodki kultury, kluby i wietlice - imprezy: konkursy, w liczbach ogółem - Opis wskaźnika Wskaźnik informuje, ile [konkursów](#) łącznie odbyło się w danym roku w [domach i ośrodkach kultury](#), [klubach](#) i [wielocentach](#). Do wyboru można porównywać dane na poziomie gmin, powiatów lub województw oraz w czasie. Nie zapomnij proszę sprawdzić jak GUS definiuje [imprez](#) w domu kultury oraz [centrum kultury](#). Aby zobaczyć co jeszcze warto wiedzieć o tych danych proszę kliknąć w pełny opis wskaźnika. Zakres danych: Dane dostępne za lata 2009, 2011

Rodzaj gminy: ogółem

Jednostka miary:



Legenda

- podlaskie
- Białystok (woj. podlaskie, pod. białostocki)
- Łomża (woj. podlaskie, pod. łomżyński)
- Suwałki (woj. podlaskie, pod. suwalski)

Źródła danych: BDL GUS