

Dane pochodzą z serwisu www.mojapolis.pl

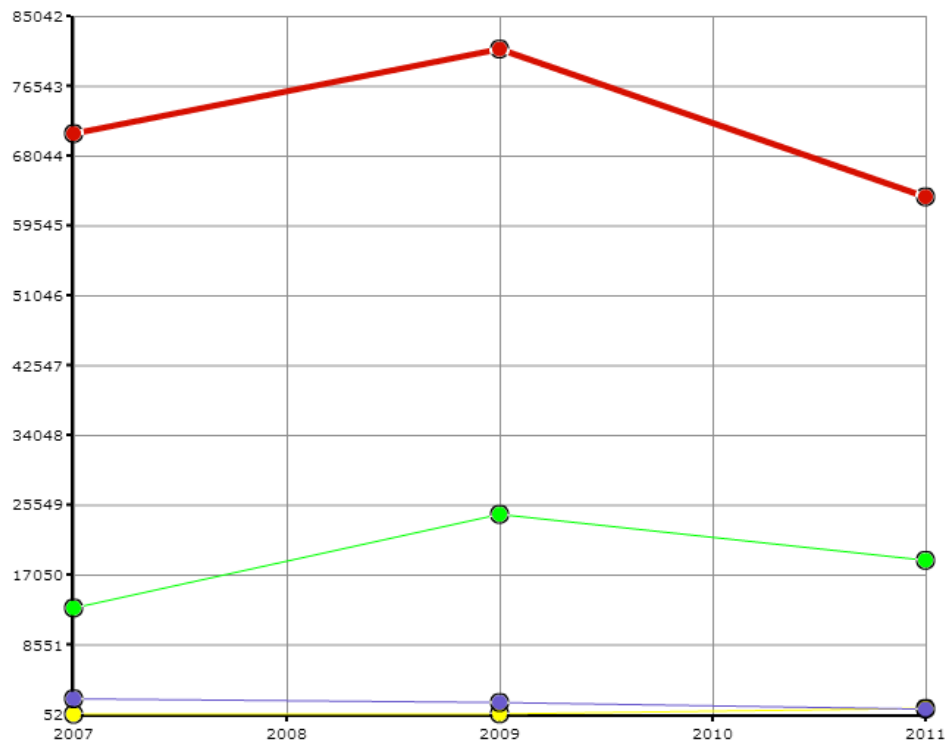
domy i ośrodki kultury, kluby i wietlice - frekwencja na prelekcjach, spotkaniach, wykładach, w liczbach ogółem

Wskaźnik:

domy i ośrodki kultury, kluby i wietlice - frekwencja na prelekcjach, spotkaniach, wykładach, w liczbach ogółem - Opis wskaźnika Wskaźnik ukazuje liczbę frekwencji na prelekcjach, spotkaniach, wykładach zorganizowanych przez domy i ośrodki kultury, kluby i wietlice w danym roku. Do wyboru można porównywać dane na poziomie gmin, powiatów lub województw oraz w czasie. Nie zapomnij sprawdzić jak GUS definiuje imprezę w domu kultury oraz centrum kultury. W nazwie tego wskaźnika GUS używa mylnej kategorii uczestnicy imprez – sugerujemy liczenie osób, a nie odwiedzin. Aby zobaczyć co jeszcze warto wiedzieć o tych danych proszę kliknąć w pełny opis wskaźnika. Zakres danych: Dane dostępne za lata 2007, 2009, 2011

Rodzaj gminy: ogółem

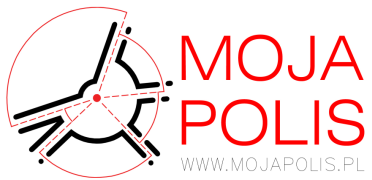
Jednostka miary:



Legenda

- podlaskie
- Białystok (woj. podlaskie, pod. białostocki)
- Łomża (woj. podlaskie, pod. łomaski)
- Suwałki (woj. podlaskie, pod. suwalski)

Źródła danych: BDL GUS



Dane pochodz z serwisu www.mojapolis.pl



Administratorem serwisu jest Stowarzyszenie Klon/Jawor, ul. Szpitalna 5/5 00-031 Warszawa