

Dane pochodzą z serwisu www.mojapolis.pl

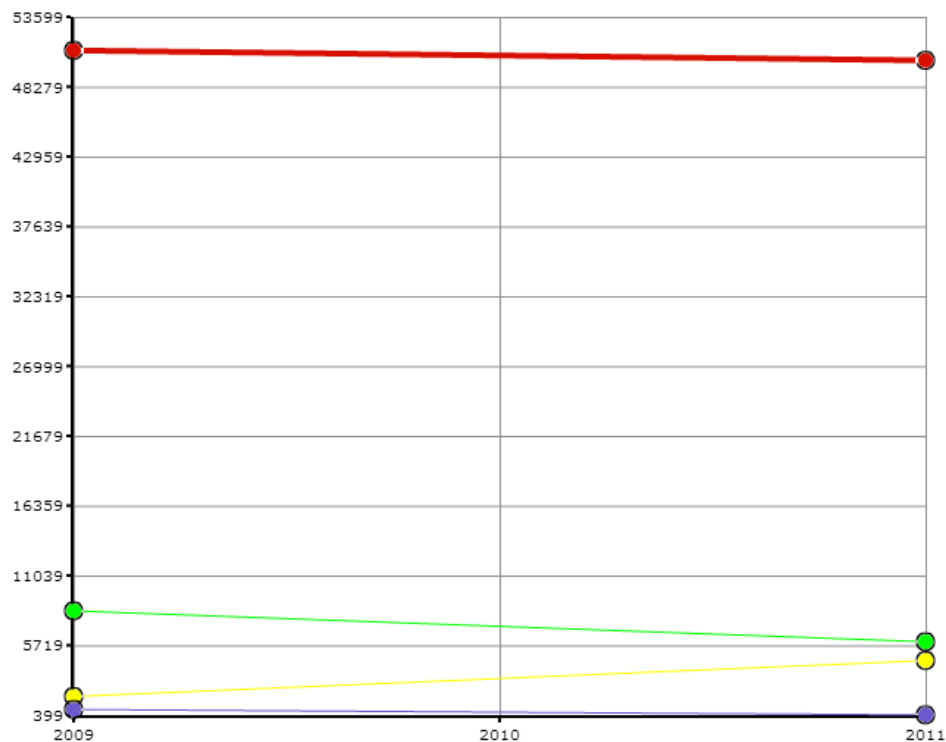
domy i ośrodki kultury, kluby i wietlice - frekwencja na konkursach, w liczbach ogółem

Wskaźnik:

domy i ośrodki kultury, kluby i wietlice - frekwencja na konkursach, w liczbach ogółem - Opis wskaźnika Wskaźnik ukazuje liczn [frekwencję](#) na [konkursach](#) zorganizowanych przez [domy i ośrodki kultury](#), [kluby](#) i [wietlice](#) w danym roku. Do wyboru można porównywać dane na poziomie gmin, powiatów lub województw oraz w czasie. Nie zapomnij proszę sprawdzić jak GUS definiuje [imprezę](#) w domu kultury oraz [centrum kultury](#). W nazwie tego wskaźnika GUS używa mylnej kategorii uczestnicy imprez – sugerujemy liczenie osób, a nie odwiedzin. Aby zobaczyć co jeszcze warto wiedzieć o tych danych proszę kliknąć w pełny opis wskaźnika. Zakres danych dostępny za lata 2009, 2011

Rodzaj gminy: ogółem

Jednostka miary:



Legenda

- podlaskie
- Białystok (woj. podlaskie, pod. białostocki)
- Łomża (woj. podlaskie, pod. łomżyński)
- Suwałki (woj. podlaskie, pod. suwalski)

Źródła danych: BDL GUS