

Dane pochodzą z serwisu www.mojapolis.pl

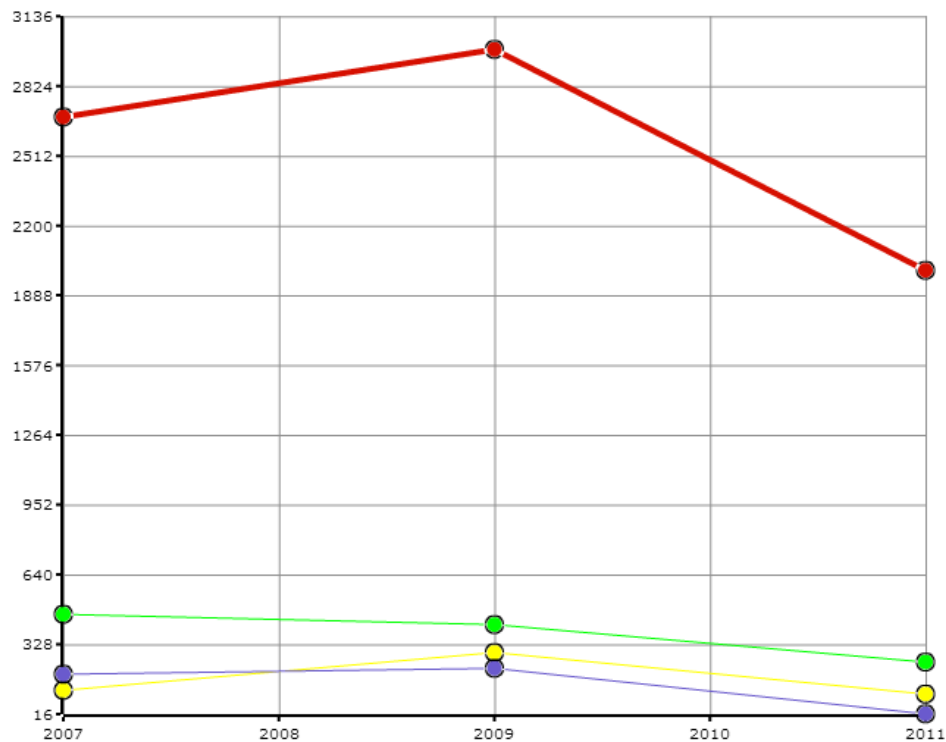
domy i ośrodki kultury, kluby i wietlice - członkowie zespołów tanecznych, w liczbach ogółem

Wskaźnik:

domy i ośrodki kultury, kluby i wietlice - członkowie zespołów tanecznych, w liczbach ogółem - Opis wskaźnika Wskaźnik pokazuje ilu członków liczyły zespoły taneczne działające w danym roku w [domach](#) i [ośrodkach kultury](#), [klubach](#) i [wieloletnich](#). Do wyboru można porównywać dane na poziomie gmin, powiatów lub województw oraz w czasie. Nie zapomnij! Członkowie zespołów działający w różnych zespołach (należących do tej samej lub innych jednostek) liczeni są tyle razy, w ilu zespołach uczestniczą. Proszę sprawdzić jak GUS definiuje [zespół artystyczny](#) oraz [centrum kultury](#). Aby zobaczyć co jeszcze warto wiedzieć o tych danych proszę kliknąć w pełny opis wskaźnika. Zakres danych Dane dostępne za lata 2007, 2009, 2011

Rodzaj gminy: ogółem

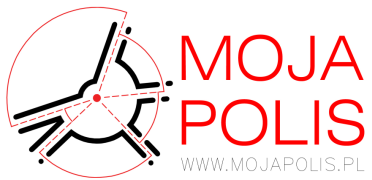
Jednostka miary:



Legenda

- podlaskie
- Białystok (woj. podlaskie, pod. białostocki)
- Łódź (woj. podlaskie, pod. łódzki)
- Suwałki (woj. podlaskie, pod. suwalski)

Źródła danych: BDL GUS



Dane pochodz z serwisu www.mojapolis.pl



Administratorem serwisu jest Stowarzyszenie Klon/Jawor, ul. Szpitalna 5/5 00-031 Warszawa