

Dane pochodzą z serwisu www.mojapolis.pl

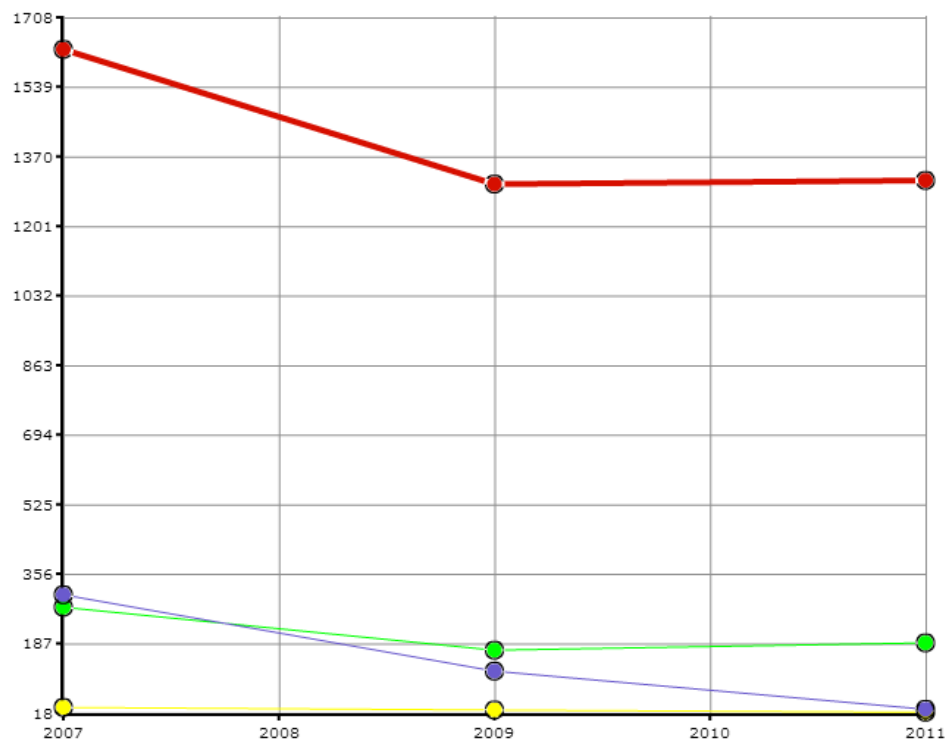
domy i ośrodki kultury, kluby i wietlice - członkowie zespołów muzycznych - instrumentalnych, w liczbach ogółem

Wskaźnik:

domy i ośrodki kultury, kluby i wietlice - członkowie zespołów muzycznych - instrumentalnych, w liczbach ogółem - Opis wskaźnika Wskaźnik pokazuje, ile członków liczyły zespoły muzyczne - instrumentalne działające w danym roku w [domach i ośrodkach kultury](#), [klubach](#) i [wietlicach](#). Do wyboru można porównywać dane na poziomie gmin, powiatów lub województw oraz w czasie. Nie zapomnij! Członkowie zespołów działających w różnych zespołach (należących do tej samej lub innych jednostek) liczeni są tyle razy, w ilu zespołach uczestniczą. Proszę sprawdzić, jak GUS definiuje [zespół artystyczny](#) oraz [centrum kultury](#). Aby zobaczyć, co jeszcze warto wiedzieć o tych danych, proszę kliknąć w pełny opis wskaźnika. Zakres danych: dane dostępne za lata 2007, 2009, 2011

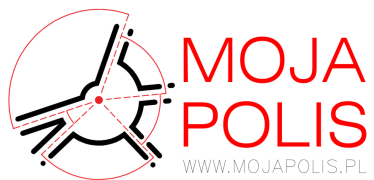
Rodzaj gminy: ogółem

Jednostka miary:



Legenda

- podlaskie
- Białystok (woj. podlaskie, pod. białostocki)
- Łódź (woj. podlaskie, pod. łódzki)
- Suwałki (woj. podlaskie, pod. suwalski)



Dane pochodz z serwisu www.mojapolis.pl

ródła danych: BDL GUS



Administratorem serwisu jest Stowarzyszenie Klon/Jawor, ul. Szpitalna 5/5 00-031 Warszawa