

Dane pochodzą z serwisu www.mojapolis.pl

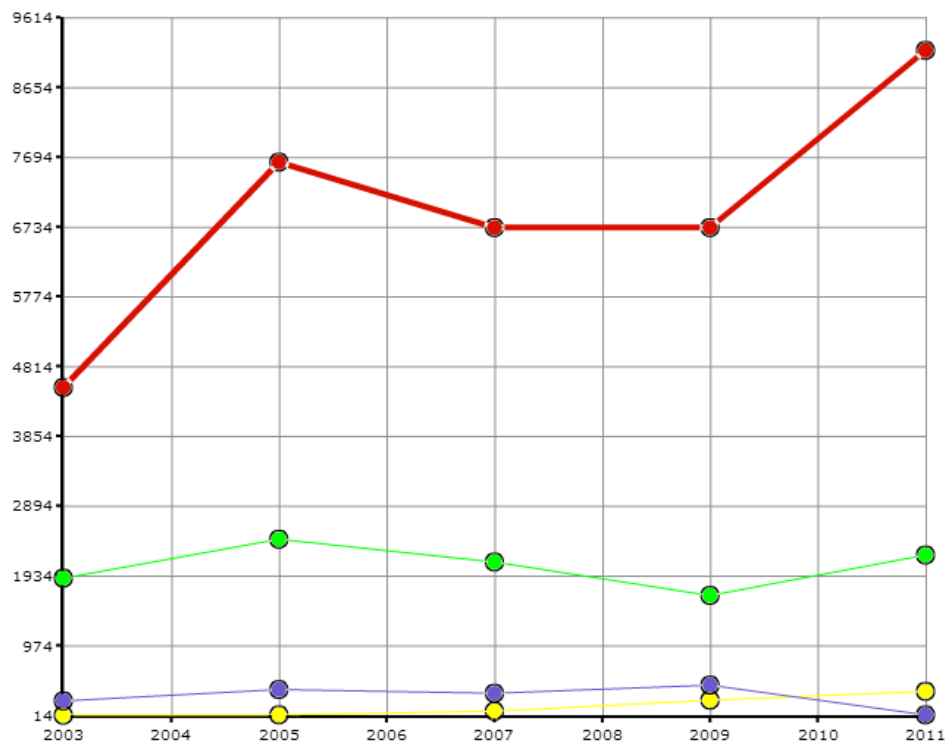
domy i o rodki kultury, kluby i wietlice - członkowie kół (klubów) zainteresowa , w liczbach ogółem

Wskaźnik:

domy i o rodki kultury, kluby i wietlice - członkowie kół (klubów) zainteresowa , w liczbach ogółem - Opis wskaźnika Wskaźnik pokazuje ilu członków łącznie liczyły [koła \(kluby\)](#) zainteresowa działające w [domach](#) i [o rodkach kultury](#), [klubach](#) i [wietlicach](#) w danym roku. Do wyboru można porównywać dane na poziomie gmin, powiatów lub województw oraz w czasie. Nie zapomnij Członkowie klubów działających w różnych jednostkach liczeni są tyle razy, do ilu klubów należą. Proszę sprawdzić jak GUS definiuje [centrum kultury](#). Aby zobaczyć co jeszcze warto wiedzieć o tych danych proszę kliknąć w pełny opis wskaźnika. Zakres danych Dane dostępne za lata 2003, 2005, 2007, 2009, 2011

Rodzaj gminy: ogółem

Jednostka miary:



Legenda

- podlaskie
- Białystok (woj. podlaskie, pod. białostocki)
- Łódź (woj. podlaskie, pod. łódzki)
- Suwałki (woj. podlaskie, pod. suwalski)

Źródła danych: BDL GUS