

Dane pochodzą z serwisu www.mojapolis.pl

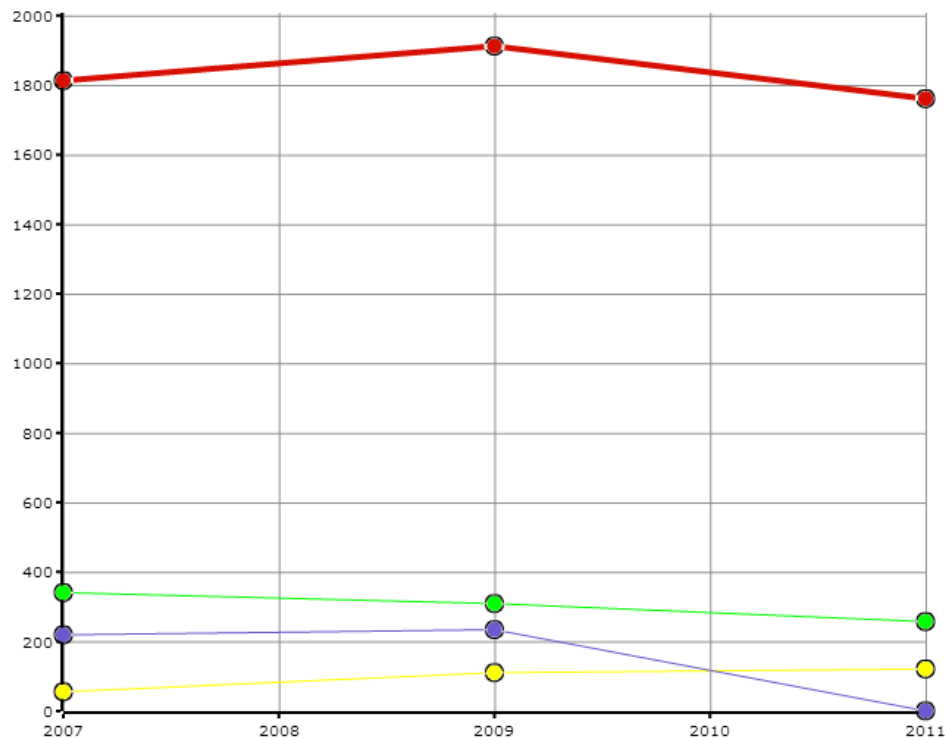
domy i ośrodki kultury, kluby i wietlice - członkowie kół (klubów) plastycznych, w liczbach ogółem

Wskaźnik:

domy i ośrodki kultury, kluby i wietlice - członkowie kół (klubów) plastycznych, w liczbach ogółem - Opis wskaźnika Wskaźnik pokazuje liczbę członków liczącą [kolekcje \(kluby\)](#) plastyczne, działające w [domach i ośrodkach kultury](#), [klubach](#) i [wieloletnich](#) w danym roku. Do wyboru można porównywać dane na poziomie gmin, powiatów lub województw oraz w czasie. Nie zapomnij! Członkowie klubów działających w różnych jednostkach liczeni są tylko raz, do ilu klubów należą. Proszę sprawdzić jak GUS definiuje [centrum kultury](#). Aby zobaczyć co jeszcze warto wiedzieć o tych danych proszę kliknąć w pełny opis wskaźnika. Zakres danych dostępny za lata 2007, 2009, 2011

Rodzaj gminy: ogółem

Jednostka miary:



Legenda

- podlaskie
- Białystok (woj. podlaskie, pod. białostocki)
- Łomża (woj. podlaskie, pod. łomżyński)
- Suwałki (woj. podlaskie, pod. suwalski)

Źródła danych: BDL GUS