

Dane pochodzą z serwisu [www.mojapolis.pl](http://www.mojapolis.pl)

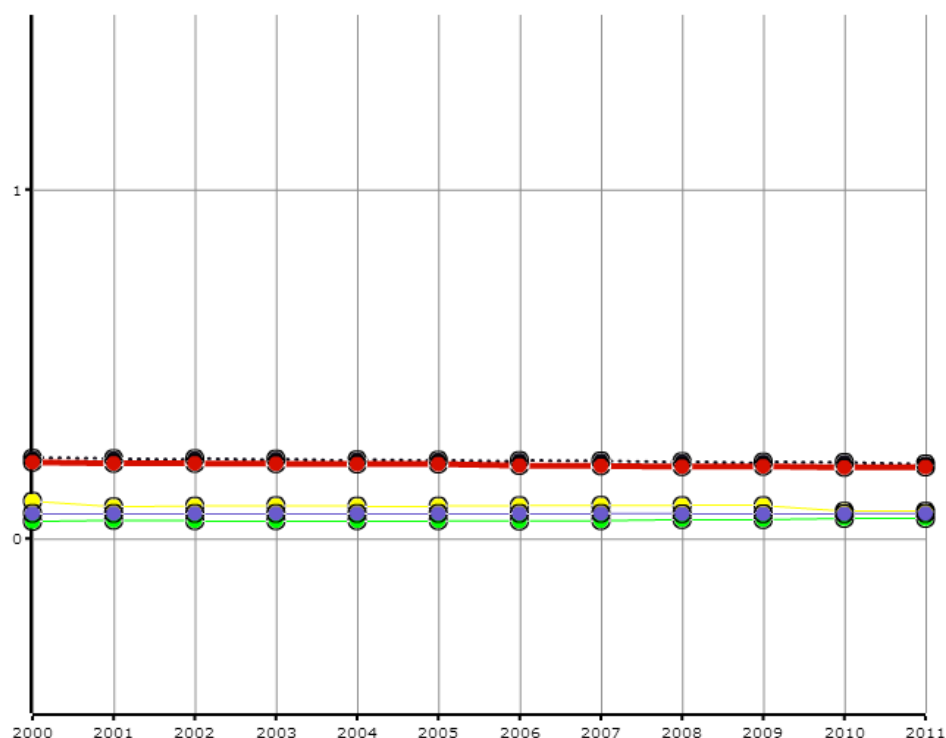
## biblioteki - liczba bibliotek i filii na 1000 ludności

Wskaźnik:

**biblioteki - liczba bibliotek i filii na 1000 ludności** - Opis wskaźnika Wskaźnik informuje ile [bibliotek](#) i [filii](#) w danym roku przypadało na 1000 [ludności](#). Do wyboru można porównywać dane na poziomie gmin, powiatów lub województw oraz w czasie. Nie zapomnij! Aby zobaczyć co jeszcze warto wiedzieć o tych danych proszę kliknąć w pełny opis wskaźnika. Zakres danych dostępny za lata 2000 - 2011

Rodzaj gminy: ogółem

Jednostka miary:



Legenda

- ■ ■ Polska
- podlaskie
- Białystok (woj. podlaskie, pod. białostocki)
- Łomża (woj. podlaskie, pod. łomżyński)
- Suwałki (woj. podlaskie, pod. suwalski)

Źródła danych: BDL GUS